

Información sobre productos Sistemas de cierre



Sistemas de cierre

Para conseguir una conexión segura entre el liner y la prótesis, Streifeneder ofrece sistemas de cierre que se ajustan perfectamente al usuario. La gran selección de sistemas de cierre posibilita al técnico una conexión del encaje que se adapte a las necesidades del paciente. Todos los sistemas de cierre de Streifeneder se desbloquean bajo carga de tracción, lo que posibilita que el paciente pueda fácilmente desbloquear el cierre también bajo tensión, por ej.: estando sentado.

Para nuestros cierres Clutch-Locks ofrecemos como accesorio un mecanismo bloqueable que facilita, sobre todo a los pacientes geriátricos, el quitarse la prótesis.

Los sistemas de cierres se diferencian por un lado por el tipo de bloqueo y por otro lado por el diseño de la carcasa. Los diferentes tipos de cierre dan al técnico la libertad necesaria para montar una prótesis individualmente ajustada para cada usuario. Los sistemas de cierre Streifeneder se pueden combinar con todos los tipos de liner.



Serie S1 – Clutch Lock

La serie de cierre S1 de Streifeneder es el sistema de sujeción del pin con progresión continua mediante una rosca helicoidal.

Con lo que se impide cualquier movimiento y se logra una conexión confortable para el usuario.

El Pin se «tira» hacia abajo, además el usuario tiene la posibilidad de reajustarlo manualmente y no tiene que inmovilizarlo mediante presión.

El mecanismo de bloqueo desarrollado por Streifeneder asegura en todo momento un fácil desbloqueo del sistema de cierre, aún incluso bajo extrema presión de tracción por la prótesis.

El cojinete de precisión de bloqueo asegura con esto una larga durabilidad incluso para pacientes muy activos.



Serie S2 – Shuttle Lock

La serie de cierre S2 de Streifeneder con Pin dentado se bloquea mediante presión. El Shuttle-Pin hace un clic audible cuando encaja, dando al usuario la seguridad de estar bien conectado a la prótesis. Beneficiando sobre todo a los pacientes geriátricos.

El diseño simple del sistema asegura un fácil y rápido mantenimiento.

Gracias al diseño del Pin, se facilita ponerse confortablemente la prótesis sin ladear.



Serie S3 – Easy Lock

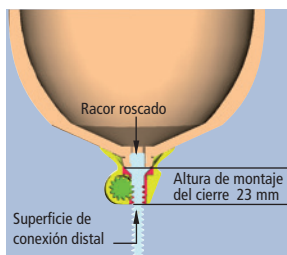
La serie de cierre S3 de Streifeneder es el sistema de sujeción del Pin con progresión continua con Pin liso.

El Easy-Pin se cierra silenciosamente mediante presión. Le da al usuario un bloqueo seguro sobre la longitud total del pin.

La alta calidad del material del pin garantiza una alta durabilidad incluso bajo condiciones extremas.

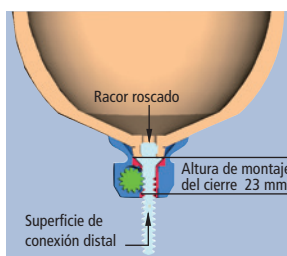
Gracias a la precisa estructuración del Pin es posible un bloqueo sin pasos y al mismo tiempo seguro.

Altura de montaje de los sistemas de cierres



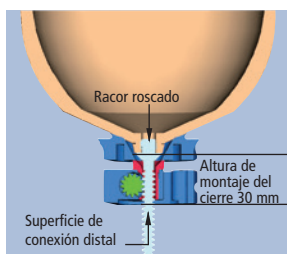
Serie 100

La serie de cierre 100 está hecha de un material sintético; es ligera y muy pequeña. Es adecuada para pacientes de todas las categorías por peso. En combinación con un adaptador de encaje se puede corregir fácilmente una desviación de la construcción de la línea de plomada.



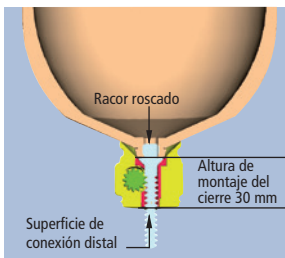
Serie 150

La serie de cierre 150 se caracteriza por su pequeña construcción y su carcasa de aluminio de alta resistencia. En combinación con un adaptador de encaje se puede corregir fácilmente una desviación de la construcción de la línea de plomada.



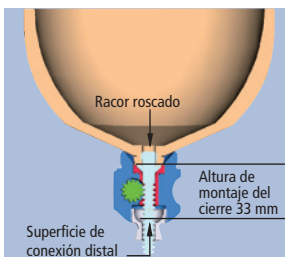
Serie 200

La serie de cierre 200 está hecha de aluminio y se distingue por un diseño ligero y plano. Distalmente se pueden utilizar diferentes tipos de adaptadores de encaje.



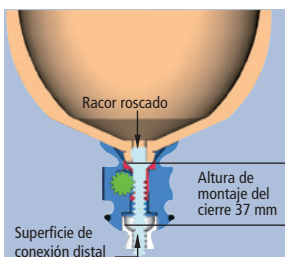
Serie 300

La serie de cierre 300 se compone de un material sintético de bajo peso. Es adecuada tanto para encajes laminados como termoconformados al vacío y se puede reemplazar por completo usando un marcador de posición de vacío. Se pueden montar distintos discos de laminación y anclaje de laminación en su extremo distal.



Serie 400

La serie de cierre 400 es de aluminio y se fija mediante un adaptador de encaje de 3 brazos. La ventaja de ésta serie es el ya integrado núcleo de ajuste distal y la posibilidad de un ajuste de rotación del sistema de cierre.

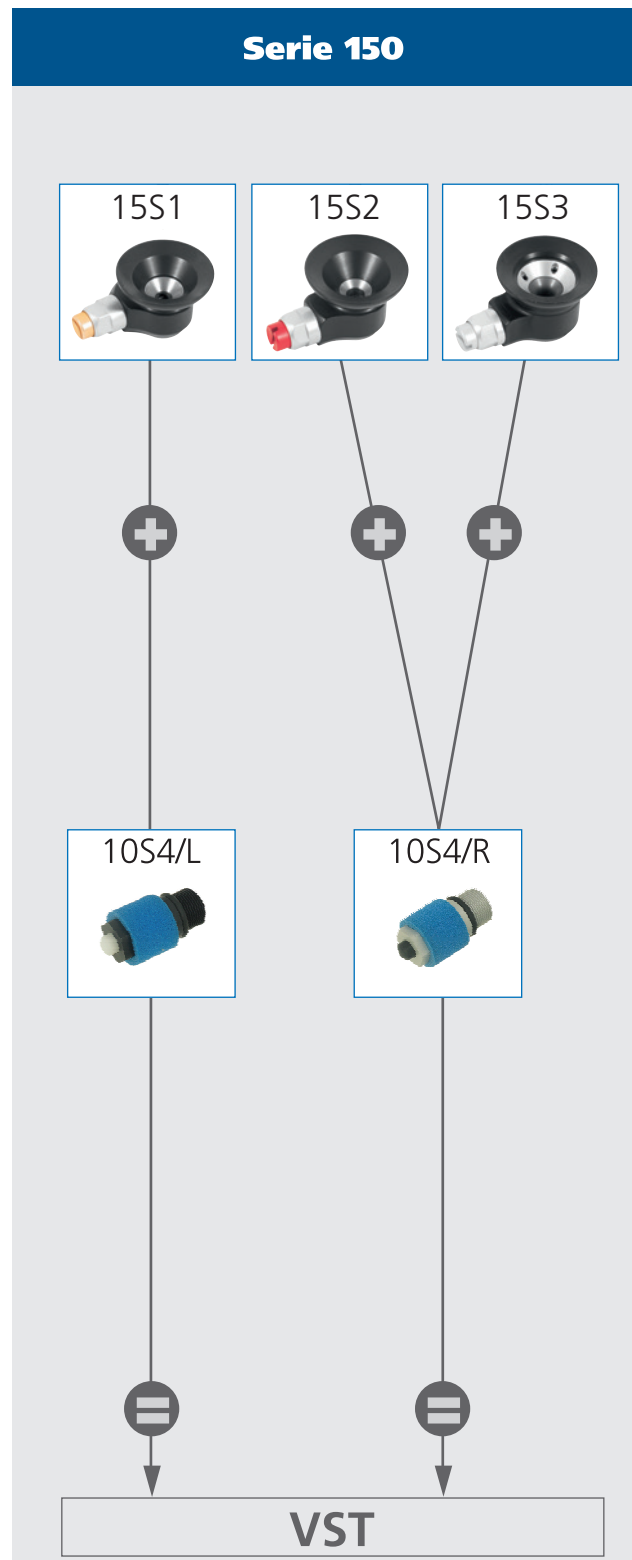
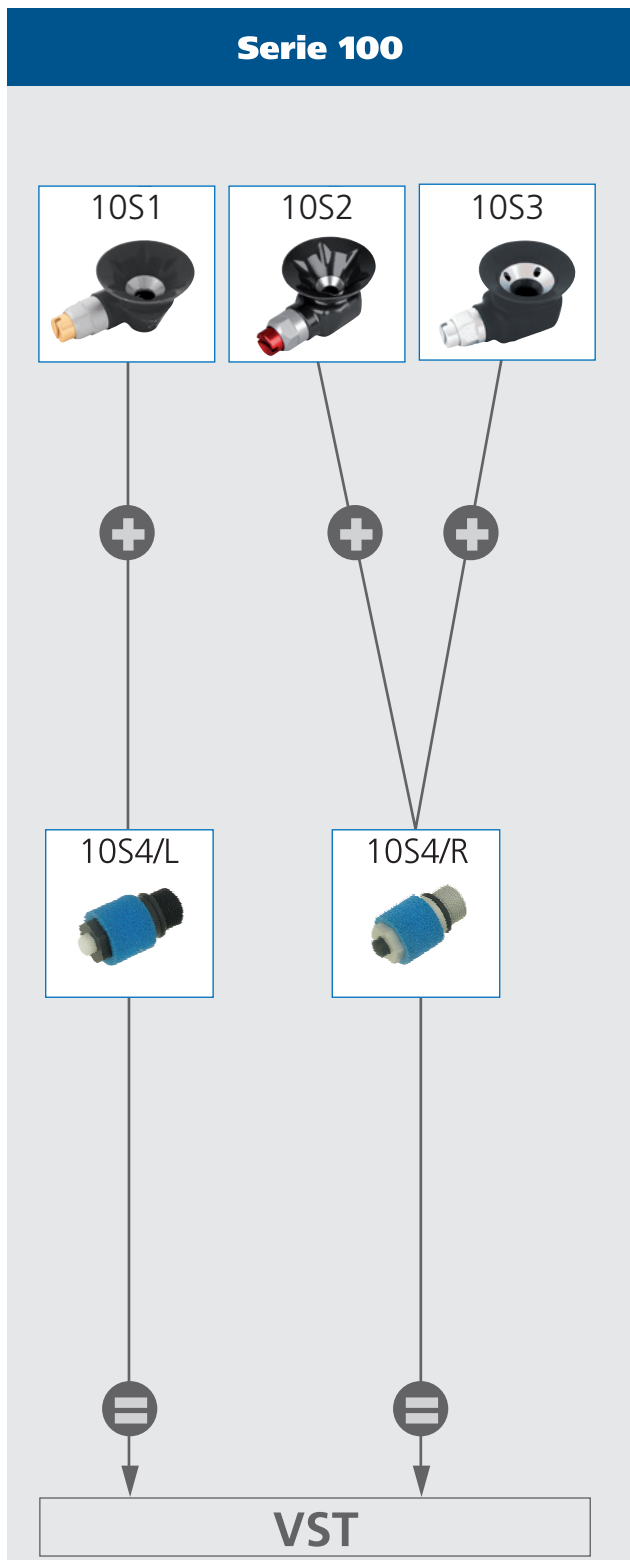


Serie 500

La serie de cierre 500 es de aluminio y tiene núcleo de ajuste distal integrado. Especialmente adecuada para la fabricación rápida de prótesis laminadas o termoconformadas al vacío para muñones sin contracturas obvias y sin desviaciones de la línea de plomada.

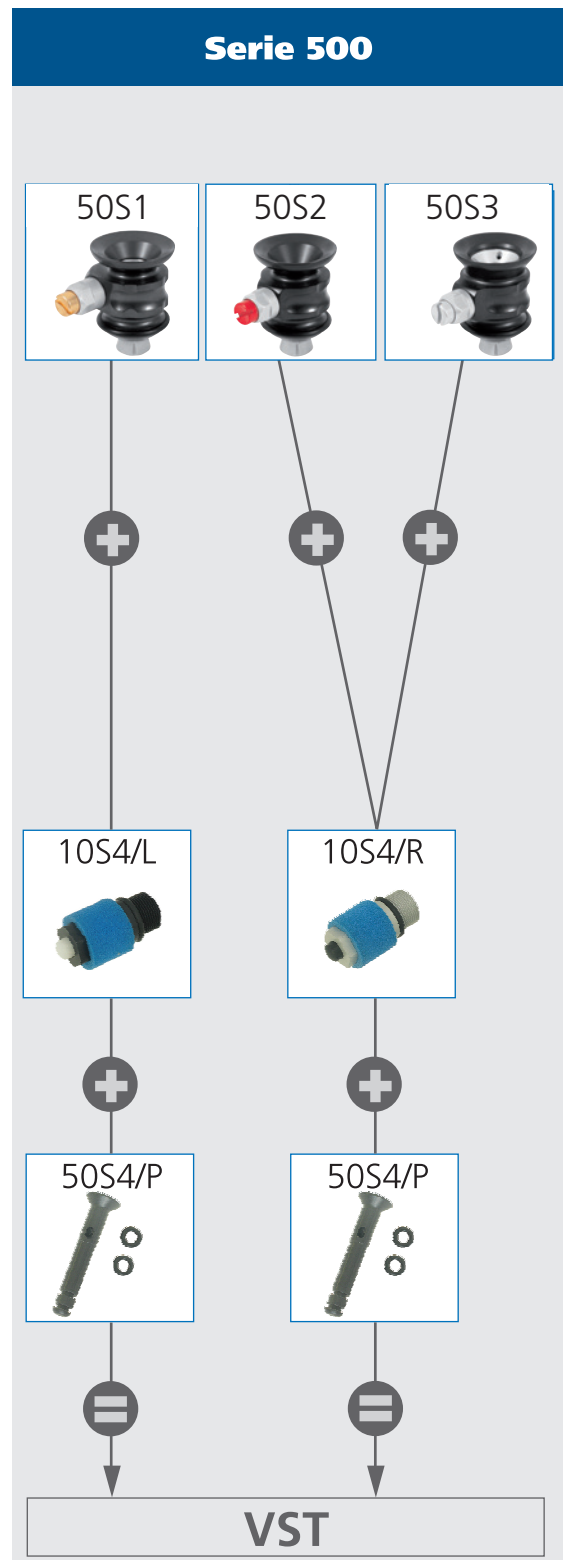
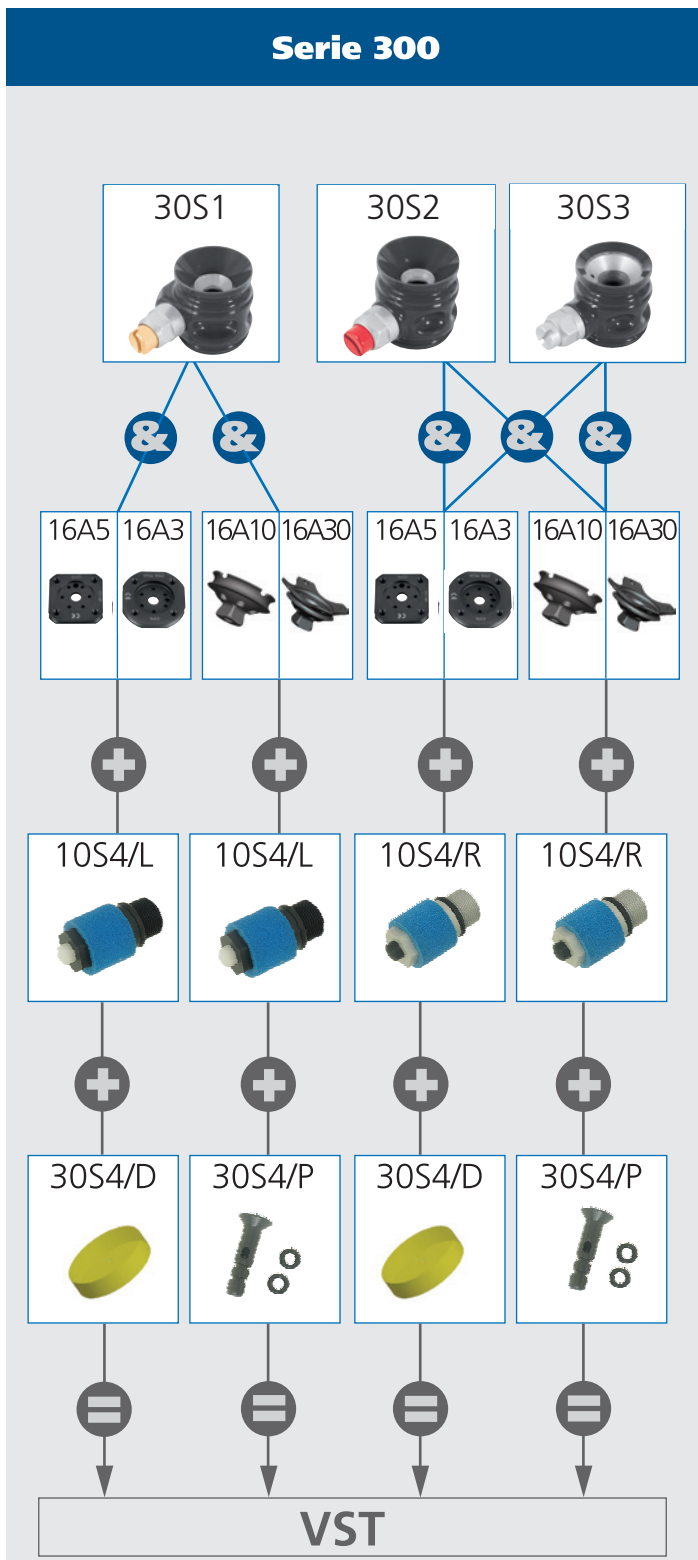
¿Qué es lo que espera un usuario de una prótesis?

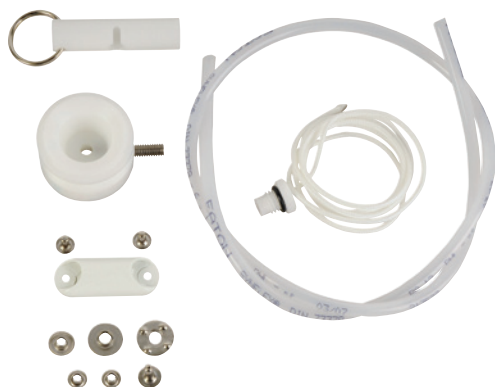
En la ortopedia moderna está esto definido claramente. La prótesis debe ser funcional y segura y debe ostentar la mejor calidad posible. Sin embargo, los aspectos económicos juegan un papel cada vez más importante. Es así, que nos hemos fijado la tarea de implementar las cada vez mayores exigencias de una forma adecuada. El resultado es el nuevo sistema por vacío, que ofrece la posibilidad de intercambiar en una sola prótesis del sistema por Pin al sistema por vacío.



Todos los componentes están hechos exclusivamente de materiales anticorrosivos de la máxima calidad.

Para intercambiar del sistema por Pin al sistema por vacío se necesitan, según la serie, un máximo de cinco componentes. Así, se pueden convertir hasta 12 diferentes sistemas de cierre (con Pin). Especialmente durante la fase de prueba, dependiendo del estado del muñón, se puede intercambiar entre los sistemas. Los test realizados durante largos periodos de tiempo, muestran que la técnica por vacío tiene una positiva influencia sobre la marcha del paciente, ya que la rotación y el efecto pistón desaparecen o si suceden es de manera esporádica.





Sistema de cierre de cordel - modular -

- altura de montaje: 26 mm
- construcción muy ligera
- adecuada para encajes termoplásticos
- fácil de colocar
- especialmente adecuada para pacientes geriátricos o inseguros
- con funda plástica para la fijación externa al encaje
- con retenedor de cable
- peso: 24 g

H montaje del disco para laminar	Referencia
26 mm	8S1



Funda protectora

- para el sistema de cierre de cordel 8S1

	Referencia
	8S1/E4



Sistema de cierre de cordel - laminación -

- Altura de montaje: 18 mm
- construcción muy ligera
- fácil de colocar
- especialmente adecuada para pacientes geriátricos o inseguros
- con protector de laminación de silicona para laminación directa del conducto del cordel en el encaje (cordón de silicona con retenedor de cable, referencia 9S1/E2)
- peso: 30g

H montaje del disco para laminar	Referencia
18 mm	9S1



Disco para laminar para sistema de cierre de cordel

- disco para laminar 18 mm para sistema de cierre de cordel 9S1

H montaje	Referencia
18 mm	9S1/E1



Cordón con conector a rosca

- para los sistemas de cierre de cordel 8S1 y 9S1
- de uso fácil

	Referencia
	8S1/E2



Retenedor de cable

- para los sistemas de cierre de cordel 8S1 y 9S1

	Referencia
	8S1/E3



Cordón

- para los sistemas de cierre de cordel 8S1 y 9S1

Unidad de venta: 5 m

	Referencia
	8S1/E200



Set botón de arrollamiento

- para los sistemas de cierre de cordel 8S1 y 9S1
- botón de arrollamiento completo
- fijación de los cordones con una sola mano

Unidad de venta: 1 Set

	Referencia
	8S1/E5



Sistema de cierre - Serie 100

- no está limitado a un peso corporal máximo porque el cierre no es un componente de carga
- grado de movilidad (Walky): 1 bis 4 para 10S1 y 10S2
- grado de movilidad (Walky): 1 bis 3 para 10S3
- altura de montaje: 23 mm
- apto para encajes laminados
- carcasa plástica resistente a temperaturas hasta de 200 °C

Los cierres de la serie 100 se distinguen por facilitar una construcción muy pequeña y por una carcasa plástica resistente a golpes. Inserto en un encaje transtibial o transfemoral mediante técnicas comunes de laminación sirve como fijación al liner. Con el bloque de conexión al encaje 12A3, 12A5 o 12A7, se puede fácilmente corregir una desviación del muñón respecto a la línea de plomada.



- construcción mínima
- ligero como una pluma
- guía de Pin de acero inoxidable protegido contra rotación
- la unidad de bloqueo es enteramente intercambiable
- con protector de laminación 10S1/E6 (para 10S1), 10S1/E6 (para 10S2 y 10S3)
- incluida grasa especial de sellado 22A100
- prolongador del botón de liberación para pacientes geriátricos o encajes grandes encargar adicionalmente
- las diversas carcasas pueden pedirse por separado: 10S1/E1 para 10S1, 10S2/E1 para 10S2, 10S3/E1 para 10S3

Todos los adaptadores de laminación necesarios para la unidad de cierre están incluidos en el suministro.

Cierre	con Pin	Peso	Referencia
Clutch-Lock 101	dentado	58 g	10S1
Shuttle-Lock 102	de paso	56 g	10S2
Easy-Lock 103	liso	60 g	10S3



Protector de laminación para Serie 100

- repuesto
- ayuda en el ajuste al molde de yeso

Recomendado	Referencia
Clutch-Lock (roscas izquierda)	10S1/E6L
Shuttle- y Easy-Lock	10S1/E6



Sistema de cierre - Serie 150

- no está limitado a un peso corporal máximo porque el cierre no es un componente de carga
- grado de movilidad (Walky): 1 a 4 para 15S1 y 15S2
- grado de movilidad (Walky): 1 a 3 para 15S3
- altura de montaje: 23 mm
- apto para encajes laminados y termoplásticos
- carcasa de aluminio

Los cierres de la serie 150 se caracterizan por su pequeña construcción y su carcasa de aluminio de alta resistencia. La carcasa de aluminio se puede retirar del encaje termoplástico para ser usado en un encaje laminado. El proceso se efectúa siguiendo las técnicas termoplásticas o de laminación habituales. Con el bloque de conexión al encaje 12A3, 12A5 o 12A7, se puede fácilmente corregir una desviación del muñón respecto a la línea de plomada.



- construcción mínima
- guía de Pin de acero inoxidable protegido contra rotación
- la unidad de bloqueo es enteramente intercambiable
- con protector de laminación 10S1/E6 (para 15S1), 10S1/E6 (para 15S2 y 15S3)
- incluida grasa especial de sellado 22A100
- prolongador del botón de liberación para pacientes geriátricos o encajes grandes encargar adicionalmente

Cierre	con Pin	Peso	Referencia
Clutch-Lock 151	dentado	95 g	15S1
Shuttle-Lock 152	de paso	90 g	15S2
Easy-Lock 153	liso	85 g	15S3





„Clutch-Lock“ Técnica Vacío

- no está limitado a un peso corporal máximo porque el cierre no es un componente de carga
- altura de montaje: 23 mm
- extremadamente buena adherencia del muñón en la prótesis
- ajuste preciso del vacío mediante el simple uso del botón de presión
- unidad de válvula 10S4/L completamente recambiable
- con protector de laminación 10S1/E6L
- rápidamente intercambiable al sistema Pin

Material	Peso	Referencia
aluminio	70 g	15S4



Protector de laminación para Serie 150

- repuesto
- ayuda en el ajuste al molde de yeso

Recomendado	Referencia
Clutch-Lock (rosca izquierda)	10S1/E6L
Shuttle- y Easy-Lock	10S1/E6



Sistema de cierre - Serie 200

- peso corporal máx.: 125 kg
- grado de movilidad (Walky): 1 a 4 para 20S1 y 20S2
- grado de movilidad (Walky): 1 bis 3 para 20S3
- altura de montaje: aprox. 30 mm
- apto para encajes laminados y termoplásticos
- carcasa de aluminio

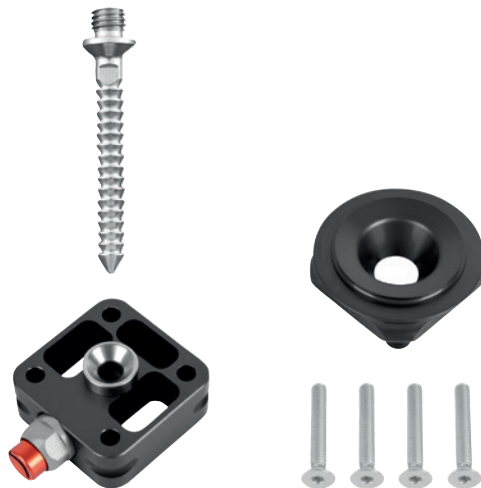
Para una construcción modular en las prótesis ofrecen los sistemas de sellados planos de la serie 200 una gran variedad de combinaciones.



- ligero, construcción plana
- disco para laminar protegido contra rotación con disco Multiform
- casquillo guía de acero inoxidable
- distal con ranura, para conexión plana de todos los adaptadores de encaje con 4 agujeros
- de limpieza fácil y con la posibilidad de cambiar completamente la unidad de bloqueo sin desarmar la prótesis
- incl. disco para laminar con protector de laminación 20S1/E5
- prolongador del botón de liberación para pacientes geriátricos o encajes grandes encargar adicionalmente

Todos los adaptadores de laminación necesarios para la unidad de cierre están incluidos en el suministro.

Cierre	con Pin	Peso	Referencia
Clutch-Lock 201	dentado	188 g	20S1
Shuttle-Lock 202	de paso	172 g	20S2
Easy-Lock 203	liso	178 g	20S3





Disco para laminar para la Serie 200

- repuesto para 20S1, 20S2 y 20S3
- con protector de laminación 20S1/E51
- con 4 tornillos cilíndricos 22A2/M6x8

Díámetro	Referencia
64 mm	20S1/E5

Protector para disco para laminar Serie 200

- repuesto para 20S1/E5
- consiste en cono y tornillo



Referencia
20S1/E51



Tornillos avellanados

- repuesto
- M6 x 40 mm
- para una transmisión directa de la fuerza desde el disco para laminar a los diferentes adaptadores de encaje

Largo	Referencia
40 mm	22A5/M6x40



Arandela adaptador - para formar al vacío

- Accesorio
- se necesita para construir encajes termoplásticos
- mediante una conexión proximal con el disco para laminar 20S1/E5 se logra una colocación exacta del Pin en el encaje

Material	Referencia
plástico	20S1/E53



Sistema de cierre - Serie 300

- peso corporal máximo: 100 kg
- grado de movilidad (Walky): 1 a 4 para 30S1 y 30S2
- grado de movilidad (Walky): 1 a 3 para 30S3
- altura de montaje: 30 mm
- 33 mm con embudo
- apto para encajes laminados y termoplásticos
- carcasa plástica resistente a temperaturas hasta de 200 °C

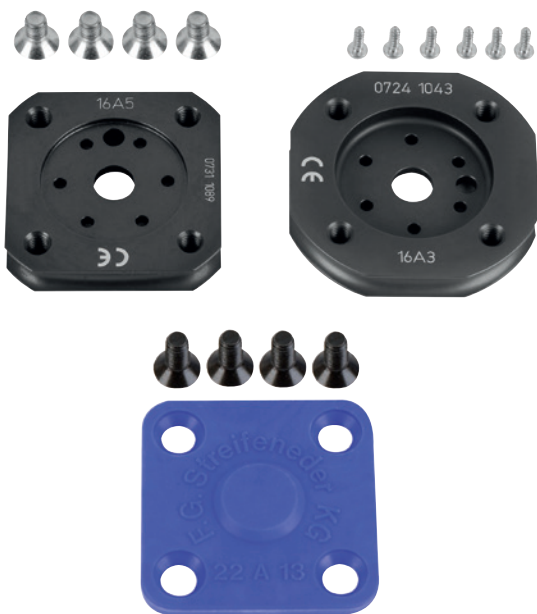
El sistema de cierre - Serie 300 de plástico resistente al desgaste y peso óptimo, es adecuado para la laminación directa o para un completo intercambio al utilizar un marcador de posición para laminar 30S1/ D56 - 30S1/D76. Se pueden montar distalmente diferentes discos para laminar y adaptadores de encaje con seis tornillos.



- incluido embudo Ø 66 mm
- incluida grasa especial de sellado 22A100
- construcción muy ligera con peso óptimo, hecho de plástico
- aplicación múltiple
- casquillo guía, protegido contra rotación, hecho de acero inoxidable
- la unidad de bloqueo es enteramente intercambiable
- para la laminación en combinación con: disco para laminar, circular -aluminio- 16A3 / disco de laminación, angular -aluminio- 16A5 / adaptador de encaje con núcleo de ajuste y anclaje de laminación -titanio- 16A10 o 16A30 (por favor encargué por separado)
- para el intercambio con los marcadores de posición de laminación 30S1/D56, D66 y D76
- de limpieza fácil y con la posibilidad de cambiar completamente la unidad de bloqueo sin desarmar la prótesis
- con protector de laminación 30S1/E6L (para 30S1), 30S1/E6 (para 30S2 y 30S3)
- prolongador del botón de liberación para pacientes geriátricos o encajes grandes encargar adicionalmente
- las diversas carcasas pueden pedirse por separado: 30S1/E1 para 30S1, 30S2/E1 para 30S2, 30S3/E1 para 30S3

Todos los adaptadores de laminación necesarios para la unidad de cierre están incluidos en el suministro.

Cierre	con Pin	Peso	Referencia
Clutch-Lock 301	dentado	77 g	30S1
Shuttle-Lock 302	de paso	82 g	30S2
Easy-Lock 303	liso	80 g	30S3



Disco para laminar, redondo o cuadrado - aluminio -

- Accesorios
- con protector de laminación 22A13 para sellado
- protegido contra rotación
- para laminar usar los tornillos de laminación 22A6/M6x14
- con 4 tornillos avellanados 22A5/M6x14 (galvanizados) para montar adaptadores de encaje
- con 6 tornillos de montaje 22A4/29x95 para fijar el sistema de cierre de la Serie 300

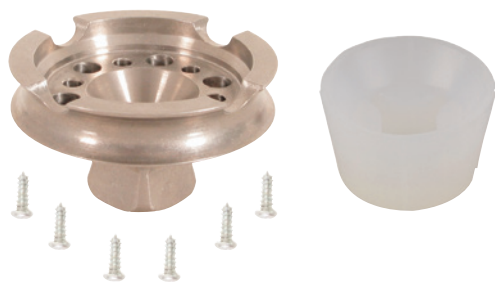
Material	Forma / Peso	H montaje	máx. ↑ kg	Referencia
aluminio	Ø 64 mm / 45 g	9 mm	150 kg	16A3
aluminio	[] 52 mm / 32 g	9 mm	150 kg	16A5



Protector de laminación

- repuesto
- para disco para laminar 16A3 y 16A5
- para el sellado óptimo de agujeros y roscas sin plastilina
- manejo sencillo y seguro

Referencia
22A13



Minidisco para laminar - titanio -

- Accesorios
- con núcleo de ajuste
- protegido contra rotación, para laminar
- con 6 tornillos de montaje 22A4/29x95 para fijar al sistema de cierre de la Serie 300

Material	Forma / Peso	H montaje	máx. ↑ kg	Referencia
titanio	Ø 47 mm / 48 g	6 mm	75 kg	16A10



Anclaje de laminación - titanio -

- Accesorios
- con núcleo de ajuste
- con 6 tornillos de montaje 22A4/29x95 para fijar al sistema de cierre de la Serie 300

Material	Forma / Peso	H montaje	máx. ↑ kg	Referencia
titanio	4 brazos / 52 g	6 mm	100 kg	16A30



Embudo

- Accesorio
- adecuado para todos los cierres de la serie 300
- para encajar y fijar

Adecuado para Lock	Diámetro	Referencia
30S2, 30S3	56 mm	30S1/E56
30S1, 30S2, 30S3	66 mm	30S1/E66
30S1, 30S2, 30S3	76 mm	30S1/E76



Marcador de posición de laminación

- Accesorio
- para todos los cierres de la serie 300 con embudo
- en plástico o aluminio
- con soporte
- para montar la unidad de cierre en el encaje recomendamos nuestra broca especial 150P1 con Ø 22 mm

Adecuado para Lock	Ø / Material	Referencia
30S2, 30S3	56 mm / POM	30S1/D56
30S2, 30S3	56 mm / aluminio	30S1/AD56
30S1, 30S2, 30S3	66 mm / POM	30S1/D66
30S1, 30S2, 30S3	66 mm / aluminio	30S1/AD66
30S1, 30S2, 30S3	76 mm / POM	30S1/D76
30S1, 30S2, 30S3	76 mm / aluminio	30S1/AD76

Protector de laminación para Serie 300



- repuesto
- ayuda en el ajuste al molde de yeso
- hermetiza la unidad de bloqueo

Recomendado	Referencia
Clutch-Lock (rosca izquierda)	30S1/E6L
Shuttle- y Easy-Lock	30S1/E6



Sistema de cierre - Serie 400

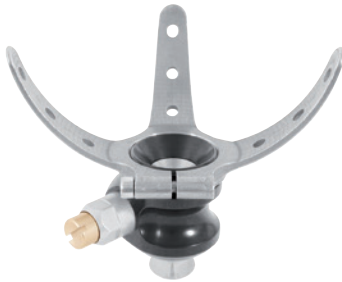
- peso corporal máx.: 125 kg
- grado de movilidad (Walky): 1 a 4 para 40S1 y 40S2
- grado de movilidad (Walky): 1 a 3 para 40S3
- altura de montaje: aprox. 33 mm
- apto para encajes laminados y termoplásticos
- carcasa de aluminio

Mediante el gran anclaje de laminación, la Serie 400 se adecua especialmente para muñones tibiales y femorales, con circunferencias distales muy grandes. La carcasa, de una aleación de aluminio de alta calidad, está dotada de un núcleo de ajuste para una construcción distal compacta.

- con anclaje de laminación 10A21/S (110 g) para laminación en el encaje
- con núcleo de ajuste distal
- limpieza fácil y con unidad de bloqueo enteramente intercambiable
- con protector de laminación 22A9
- incluida grasa especial de sellado 22A100
- prolongador del botón de liberación para pacientes geriátricos o encajes grandes encargar adicionalmente

Todos los adaptadores de laminación necesarios para la unidad de cierre están incluidos en el suministro.

Cierre	con Pin	Peso	Referencia
Clutch-Lock 401	dentado	158 g	40S1
Shuttle-Lock 402	de paso	147 g	40S2
Easy-Lock 403	liso	136 g	40S3





Adaptador de encaje - acero inoxidable -

- Accesorio
- para el sistema de cierre Serie 400
- con rosca interior M36
- para laminación directa
- con tornillo de apriete 22A2/M5x30

Material	Peso	H montaje	máx. ↑ kg	Referencia
acero inoxidable	92 g	8 mm	125 kg	10A21/S



¡Protector de laminación 22A9 encargar por separado!



Protector de laminación para Serie 400

- Accesorio
- para posicionar el adaptador de encaje al modelo de yeso

Referencia
22A9



Sistema de cierre - Serie 500

- peso corporal máx.: 125 kg
- grado de movilidad (Walky): 1 a 4 para 50S1 y 50S2
- grado de movilidad (Walky): 1 a 3 para 50S3
- altura de montaje: aprox. 37 mm
- óptimo para encajes laminados y termoplásticos
- carcasa de aluminio

La ventaja de la serie 500 consiste en la fabricación de encajes termoplásticos en poco tiempo. Gracias a la simple construcción la carcasa será completamente rodeada por el material del encaje. La protección integrada contra cortes permite liberar el núcleo de ajuste de forma segura y rápida.

- carcasa con ranura
- casquillo guía de acero inoxidable
- de limpieza fácil y con la posibilidad de cambiar completamente la unidad de bloqueo sin desarmar la prótesis
- incluido protector de laminación 50S1/E5L (para 50S1), 50S1/E5 (para 50S2 y 50S3)
- incluida grasa especial de sellado 22A100
- prolongador del botón de liberación para pacientes geriátricos o encajes grandes encargar adicionalmente

Todos los adaptadores de laminación necesarios para la unidad de cierre están incluidos en el suministro.



Cierre	con Pin	Peso	Referencia
Clutch-Lock 501	dentado	170 g	50S1
Shuttle-Lock 502	de paso	162 g	50S2
Easy-Lock 503	liso	160 g	50S3

Protector de laminación para Serie 500

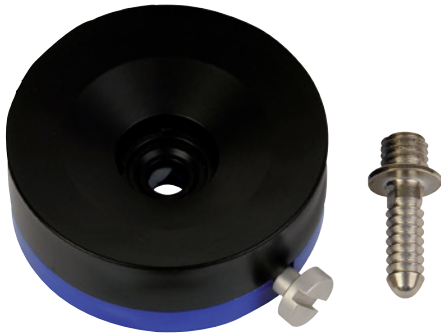
- Accesorio
- para formar al vacío o laminación



Recomendado	Referencia
Clutch-Lock (rosca izquierda)	50S1/E5L
Shuttle- y Easy-Lock	50S1/E5



Sistema de cierre - Serie 600



- grado de movilidad (Walky): 1 a 3
- peso corporal máx.: 136 kg
- altura de montaje: 17 mm
- apto para encajes laminados y termoplásticos, así como para la construcción exoesqueletal
- conveniente para la técnica de encajes CAD
- carcasa plástica resistente a temperaturas hasta de 200 °C

La serie 600 se caracteriza por una altura de montaje muy baja con una conexión integrada de 4 agujeros. Así, se puede atender muñones transtibiales y transfemorales largos. Con el marcador de posición de laminación reutilizable, no sólo pueden ser construidos encajes termoplásticos, sino encajes laminados. En la construcción exoesqueletal, el disco de laminación permite una fijación interna en el encaje. Con la técnica CAD es posible simular, ya en el ordenador, el espacio necesario en el molde de yeso para el cierre. Esto ahorra costes y tiempo y asegura una óptima colocación del Pin.

- de construcción muy baja
- conexión integrada de 4 agujeros
- carcasa plástica de alta resistencia
- montaje y desmontaje simple
- con disco para laminar 16A40 adecuado para construcción exoesqueletal
- gracias al adaptador de encaje 10A90/TF es montable sin anillo espaciador
- ideal para la técnica CAD de encajes
- fácil y rápida construcción de encajes termoplásticos con un marcador de posición de laminación
- carcasa desmontable para su limpieza

Cierre	con Pin	Peso	Referencia
Shuttle-Lock 602	de paso	78 g	60S2



Marcador de posición de laminación

- accesorio
- para todos los cierres de la serie 600
- apto para encajes laminados y termoplásticos
- reutilizable

Material	Diámetro	Referencia
aluminio	65 mm	60S2/D



Disco para laminar

- accesorio
- para todos los cierres de la serie 600

Material	Peso	máx. ↑ kg	Referencia
plástico	45 g	136 kg	16A40



Set de recambio para Shuttle-Lock 60S2

- incluido prolongador del botón
- disco POM para guías Pin más largas

	Referencia
	60S2/E



Recambio Pin para Shuttle-Lock 60S2

Largo	Referencia
270 mm	60S2/E270
650 mm	60S2/E650



Vacuum Lock 30S4

- altura de montaje: 25 mm
- ofrece un alto nivel de confort y seguridad
- un silenciador especial amortigua el ruido
- apto para encajes laminados y termoplásticos
- plástico resistente al calor hasta 200 °C
- sin movimiento de elevación en el encaje
- es posible un ajuste exacto y una dosificación regulable de la válvula
- incluido set protector de laminación 30S4/E6 (también adquirible como set de repuesto) y set de anillos en O (como se muestra) 30S4/E9 (también adquirible como set de repuesto)

Peso	máx. ↑ kg	Referencia
75 g	150 kg	30S4



Marcador de posición para formar al vacío para Vacuum-Lock 30S4

El marcador de posición para formar al vacío sirve exclusivamente para la elaboración de encajes de prueba con el sistema Vacuum Lock 30S4. El adaptador garantiza la posible aplicación de todos los tipos y tallas de liners y es reutilizable.

- incluye anillo de empaquetadura
- completo con soporte
- y anillo de empaquetadura de repuesto

Material	Diámetro	Referencia
aluminio	50 mm	30S4/AD50



Válvula de vacío

- adecuada para las series 100, 150, 300 y 500
- la válvula requiere poco mantenimiento gracias a un disco filtrante
- ajuste preciso de la regulación de vacío
- compatible con casi todos los sistemas de cierre con Pin Streifeneder
- fácil y rápido montaje/desmontaje sin ninguna herramienta especial
- un silenciador especial evita el ruido

Rosca	Referencia
izquierdo	10S4/L
derecho	10S4/R



Disco de sellado

- para set de sellado, para hermetizar el sistema de cierre 300

Material	Peso	Referencia
silicona	10 g	30S4/D



Pin de sellado, serie 500

- para set de sellado, para hermetizar el sistema de cierre 500
- set de anillos en O 30S4/E8, de venta también como set de repuesto (unidad de venta: 10 piezas)

Material	Peso	Referencia
POM negro	30 g	50S4/P



Pin de sellado, serie 300

- para set de sellado, para hermetizar el sistema de cierre 300 en combinación con 16A10 y 16A30
- set de anillos en O 30S4/E8, de venta también como set de repuesto (unidad de venta: 10 piezas)

Material	Peso	Referencia
POM negro	24 g	30S4/P



Silenciador

- para válvula de vacío 10S4/L y 10S4/R

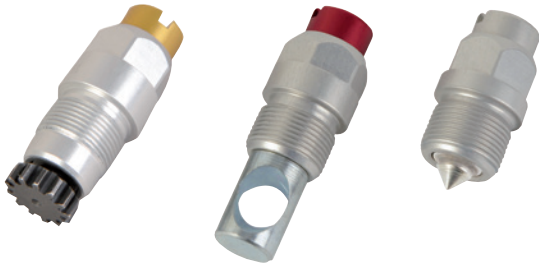
Unidad de venta	Referencia
1 pieza	10S4/E6



Anillo tórico

- para válvula de vacío 10S4/L y 10S4/R
- disponibles como elemento suelto o como set

Unidad de venta	Referencia
1 pieza	10S4/E7
5 piezas	30S4/E7



Recambio de la unidad de bloqueo

- para los sistemas de cierre
- completo
- para un simple cambio

Recomendado	Par Pin	Referencia
Clutch-Lock	dentado	10S1/E2
Shuttle-Lock	de paso	10S2/E2
Easy-Lock	liso	10S3/E2



Recambio del botón de presión

- oro anodizado
- accesorio
- adecuado para todos los cierres Clutch-Lock

Recomendado	Material	Referencia
Clutch-Lock	aluminio	10S1/E21



Clutch-Lock unidad de cierre, bloqueable

- al apretar y girar ligeramente el botón, la unidad de cierre se bloquea permanentemente
- por eso el paciente puede usar ambas manos para quitarse la prótesis
- el perfeccionado mecanismo de cierre posibilita un fácil desbloqueo del Pin también bajo carga
- adecuado para todas las carcasas de sistema Clutch-Lock
- reemplace la unidad de cierre actual por una unidad de cierre bloqueable

Recomendado	Par Pin	Referencia
Clutch-Lock	dentado	10S1/E2V



Llave para los pacientes integrada

- adecuada para las unidades de bloqueo Clutch-Lock
- funciona el aro como llave

	Referencia
	10S1/40



Prolongador del botón de liberación

- adecuado para todo tipo de cierres
- para pacientes geriátricos o encajes de gran diámetro
- botón grande con una hendidura para el dedo
- para el acortamiento simple, hendidura para el dedo permanece en su lugar

Material	Largo	Diámetro	Referencia
plástico	45 mm	21 mm	10S1/45



Prolongador del botón de liberación giratorio

- adecuado para todo tipo de cierres
- ideal para pacientes geriátricos
- prolongación pre-ranurada facilita el acortamiento
- rápida y segura colocación del liner gracias al botón giratorio

Material	Largo	Diámetro	Referencia
aluminio	70 mm	16 mm	10S1/70



Prolongador del botón de liberación extra largo

- adecuado para todo tipo de cierres
- extensión extra larga

Material	Largo	Diámetro	Referencia
aluminio	85 mm	16 mm	10S1/85



Prolongador del botón de liberación con ranura

- adecuado para todo tipo de cierres
- prolongación pre-ranurada facilita el acortamiento

Material	Largo	Diámetro	Referencia
aluminio	50 mm	13 mm	10S1/50



Llave para los pacientes

- accesorio
- para reajustar unidades de bloqueo Clutch-Lock
- para montar el Pin al liner
- adecuado para todos los marcadores de posición para laminar de los cierres

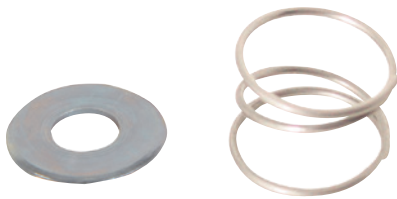
Material	Referencia
acero inoxidable	10S1/E4



Destornillador hexagonal

- Accesorio
- para cambiar los mecanismos de bloqueo de los sistemas de cierre
- para un ancho de cabeza de 16 mm
- con mango

Largo	Ancho de llave	Referencia
200 mm	16 mm	173P15/16



Recambio disco de bloqueo

- para Easy-Lock
- con resorte
- para cambiar en la carcasa del cierre

Referencia
10S3/E



Service-Set para Easy-Locks 10S3, 15S3, 30S3, 50S3

- para Easy-Lock
- compuesto de casquillo guía, tapa de cierre

Referencia
10S3/E30



Llave de montaje

- accesorio
- para cambiar el disco de bloqueo del Easy-Lock

Referencia
10S300



Easy-Lock Pin - con agujero -

- utilizar preferentemente para los sistemas de bloqueo 10S3 y 15S3
- enroscar directamente en la conexión distal del liner
- cordón como ayuda para muñones voluminosos
- cordón (8S1/E200) no está incluido en volumen de suministro

Largo	Referencia
50 mm	10S3/E450



Recambio Pin

- accesorio
- para los sistemas de cierre
- enroscar directamente en la conexión distal del liner
- disponible en diferentes longitudes

Largo	Para	Tipo de Pin	Referencia
35 mm	Clutch-Lock	Pin dentado	10S1/E335
50 mm	Clutch-Lock	Pin dentado	10S1/E350
65 mm	Clutch-Lock	Pin dentado	10S1/E365
85 mm	Clutch-Lock	Pin dentado - largo	10S1/E385
35 mm	Shuttle-Lock	Pin por pasos	10S2/E335
50 mm	Shuttle-Lock	Pin por pasos	10S2/E350
65 mm	Shuttle-Lock	Pin por pasos	10S2/E365
35 mm	Easy-Lock	Pin liso	10S3/E335
50 mm	Easy-Lock	Pin liso	10S3/E350
65 mm	Easy-Lock	Pin liso	10S3/E365



Funda protectora para Pin

Referencia
22A11



Broca para unidades de cierre

- accesorio
- para fresar botones de liberación en el uso de marcadores de posición de laminación de la Serie 300

Diámetro	Referencia
22 mm	150P1



Aceite de mantenimiento de alto rendimiento 100



- accesorio
- recomendada para todos los sistemas de cierre
- lubricante totalmente sintético, las superficies no se pegan ni resinifican
- disminuye el desgaste
- purificador
- protege contra la corrosión
- reprime la humedad

Contenido	Referencia
500 ml	117P22



Grasa especial de sellado

Material

- Stick wax
- color: amarillento

Uso

- para el sellado seguro durante el proceso de laminación de sistemas de cierre

Características

- pegajosa
- resistente a altas temperaturas

Unidad de venta: 1 bote

Contenido	Referencia
5 ml	22A100

Streifeneder
ortho.production GmbH
Moosfeldstrasse 10
82275 Emmering
Alemania
T +49 8141 6106-0
F +49 8141 6106-70
export@streifeneder.de
www.streifeneder.es/op



100W216/S 2016-11